

# CK-25ZW中文窗口光电 使用说明书



## 注意事项

### Matters Needing Attention

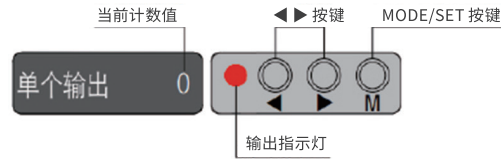
为了确保您的安全,使用时请务必遵守以下条例:

- 1、本产品仅供目标物检测之用。请勿将本产品用于保护人体或人体部位等目的。
- 2、本产品不得作为防爆产品使用。请勿在危险场所和 / 或潜在爆炸气体的环境中使用本产品。使用 AC 电源。否则,会导致产品爆炸或着火。
- 4、请勿沿着电源线或高压线对放大器进行配线,否则传感器会因噪声发生故障或受损。
- 5、使用商用开关式稳压器时,确保将机框接地端子 and 接地端子接地。
- 6、请勿在室外或者外部光线能够直接进入光接收表面的位置使用。

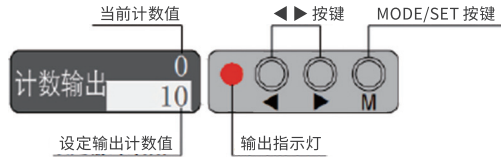
## 面板说明

### Panel Description

单个输出待机界面:

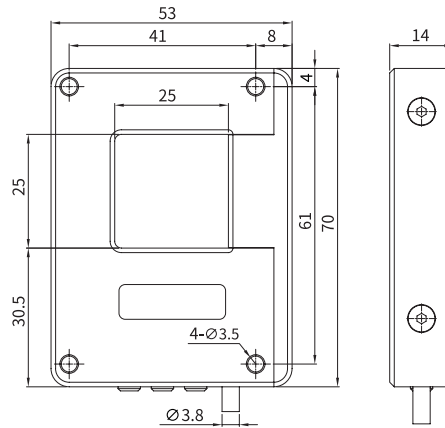


计数输出待机界面:



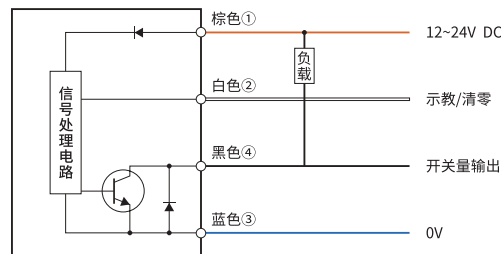
## 尺寸图

### Dimensional Drawing



## 电路图

### Circuit Diagram



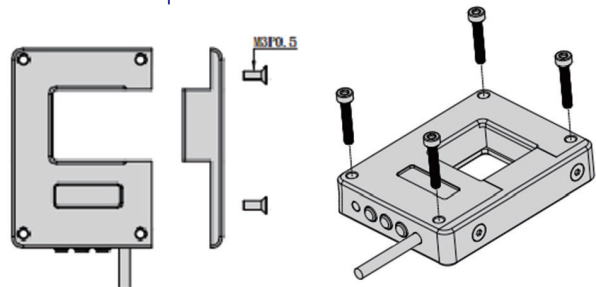
## 规格参数

### Specifications

|          |                                       |
|----------|---------------------------------------|
| 型号       | CK-25ZW                               |
| 检测方式     | 对射                                    |
| 窗口大小     | 25x25                                 |
| 检测物体     | Φ 2.5mm以上不透明物体                        |
| 灵敏度调节    | 5档可调                                  |
| 输出模式     | NPN集电极开路                              |
| 开关模式     | Light.on(入光动作) / Dark.on(遮光动作)可切换     |
| 响应时间     | <1ms                                  |
| 响应频率     | 500Hz                                 |
| 光源       | 940nm红外光                              |
| 工作电压     | DC 12~24V ±10%                        |
| 残余电压(压降) | <1.5V(负载电流100mA, 导线2m时)               |
| 最大负载电流   | 100mA                                 |
| 消耗(空载)电流 | <50mA                                 |
| 环境照度     | 白炽灯≤3000Lux; 太阳光≤10000Lux             |
| 环境温度     | 工作时: -25°C~55°C; 保存时: -40°C~85°C, 无冻结 |
| 环境湿度     | 工作时: 5%~85% RH; 保存时: 5%~95% RH, 无凝结   |
| 保护电路     | 极性反接保护/浪涌保护/短路保护                      |
| 保护等级     | IP54                                  |
| 指示灯      | 红色: 输出指示灯                             |
| 连接方式     | 导线引出型 (4芯, 标准线长2米)                    |
| 外壳材质     | 铝合金+阳极氧化                              |
| 耐电压      | AC 500V, 50/60Hz, 1min                |
| 耐振动      | 10~55Hz, 双振幅1.5mm, X/Y/Z方向各2H         |
| 耐冲击      | 500m/S <sup>2</sup> , X、Y、Z方向各10次     |
| 绝缘阻抗     | 20MΩ以上(DC 500V兆欧表)                    |

## 安装步骤

### Installation Steps



## 产品功能设置

### Product Function Settings

本产品具有上电自学习功能，上电5S内自学习完成，产品正常工作；

### 1、当前环境学习：



### 2、灵敏度调节：

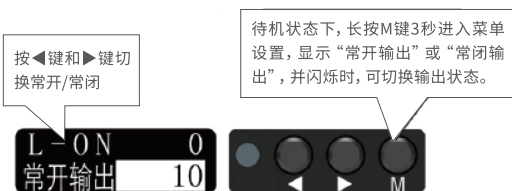
共有5个灵敏度等级：1、2、3、4、5

灵敏度为1，灵敏度最高，检测物体最小；

灵敏度为5，灵敏度最低，检测物体比较大；



### 3、常开/常闭切换：



4

### 4、工作模式：

单个输出：设置输出计数值为1，每个计数输出1个信号；

计数输出：设置输出计数值大于1时，计数值累计达到设定输出计数值时，输出一个指定宽度的信号；



### 5、输出方式：

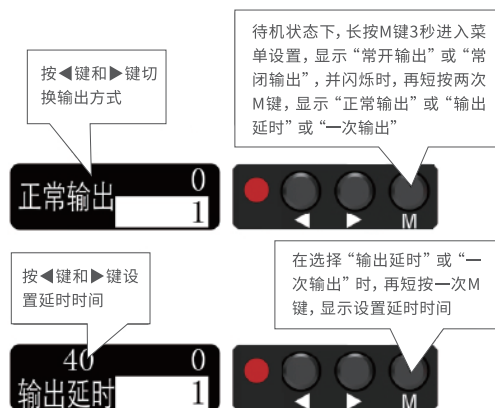
单个输出：有“正常输出”，“输出延时”，“一次输出”三种输出方式；

计数输出：只有“一次输出”一种输出方式；

正常输出：产品没有任何延时，正常输出；

输出延时：产品感应离开后输出设定的延长时间宽度信号；

一次输出：产品感应后不管检测的时间长短，仅输出一个固定的延时时间信号，固定的延时时间可调；

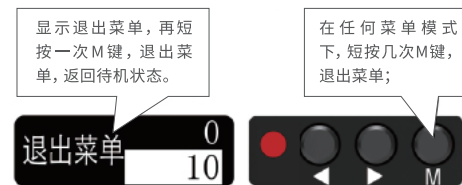


5

### 6、退出菜单：

在任何菜单模式下，短按几次M键，退出菜单；

在任何菜单模式下，无操作30秒自动退出菜单，返回待机状态。



### 7、退出菜单：

| 菜单参数  | 出厂默认值    |
|-------|----------|
| 输出状态  | 常开输出L-ON |
| 工作模式  | 单个输出     |
| 输出方式  | 正常输出     |
| 灵敏度   | 1        |
| 当前计数值 | 0        |

按M键，再按◀键，同时按住3秒，显示恢复出厂设置，所有参数恢复出厂值。



### 8、当前计数值清零：



**BOJKE**  
—博亿精科—

广东博亿精科传感有限公司

广东省 / 东莞市 / 寮步镇 / 松湖智谷 D2 栋 12 楼

www.boyjingke.com

6