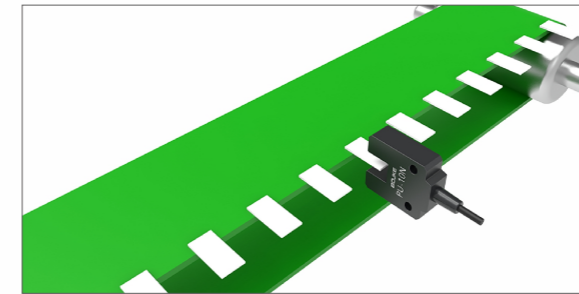


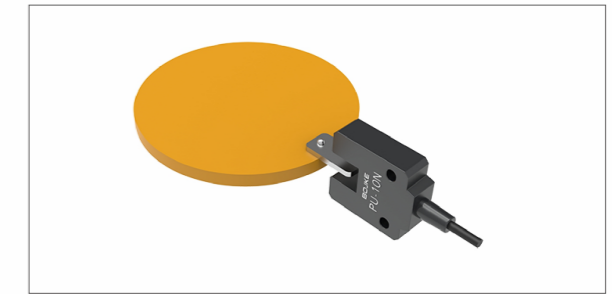
槽型光电开关

SLOT PHOTOELECTRIC SWITCH

APPLICATIONS 应用案例



槽型光电开关应用案例



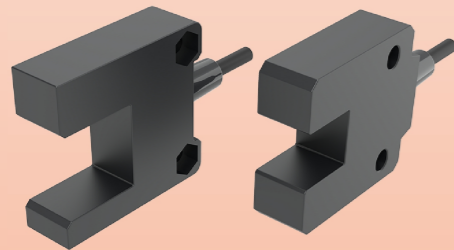
槽型光电开关应用案例

PRODUCT CATEGORY 产品类别

种类	出线式	
外观		
项目		
型号	NPN输出	
检测距离	10mm凹槽宽度	15mm凹槽宽度
检测物体	1.2x0.8mm不透明物体	
光源	GaAs红外发光二极管 (940nm)	
应答频率	2kHz	
电源电压	DC12-24V	
重复精度	0.03mm以下	
控制输出	开关容量	3-200mA
	残留电压	3V以下 (负载电流100mA、导线长2m时)
显示灯	动作显示灯 (红色)	
动作形态	同时配备两个独立输出 (遮光时ON, 入光时ON)	
保护回路	浪涌保护回路, 极性反接保护	
环境温度	动作时: -25-+70°C 保存时: -40-85°C (不结冰, 不结露)	
环境湿度	动作时, 保存时: 各35-95%RH (不结露)	
环境照度的影响	受光面照度1000L x以下	
温度的影响	温度范围-25-70°C, 每变化20°C时, 检测距离±10%以内变化	
电压的影响	额定电源电压范围±15%以内波动时, 检测距离±1%以内变化	
绝缘阻抗	50MΩ以上 (DC500兆欧表) 充电部与外壳间	
耐电压	AC1,000V50/60Hz1min充电部与外壳间	
振动 (耐久)	10-55Hz上下振幅1.5mmX,Y,Z各方向2h	
冲击 (耐久)	500m/s²X,Y,Z各方向10次	
连接方式	导线引出型 (标准导线长2m)	
材质	外壳	PC

特性

- 配备两个独立输出, 常开常闭可选。
- 种类丰富, 2种安装形状可选。
- 应答频率2KHz高速响应。
- 稳定性佳, 抗干扰强。



- 经济型光纤
- 光纤放大器
- 标签传感器
- 压力开关传感器
- 条码/二维码扫码器
- 光电传感器
- 接近传感器
- 环形接近开关
- 安全光幕
- 磁性开关

K24系列

67系列

PU系列

SPY系列

WR系列

BG系列

M18系列

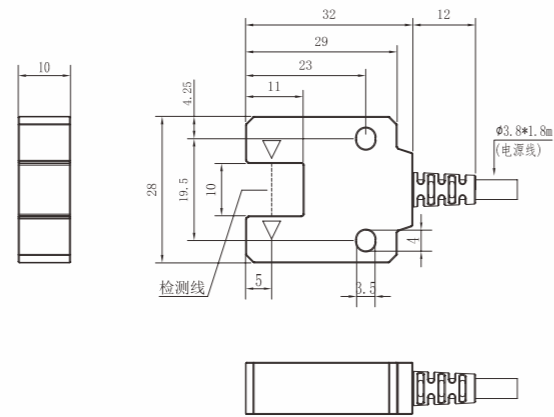
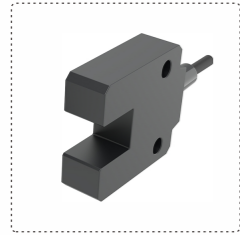
BS系列

BL系列

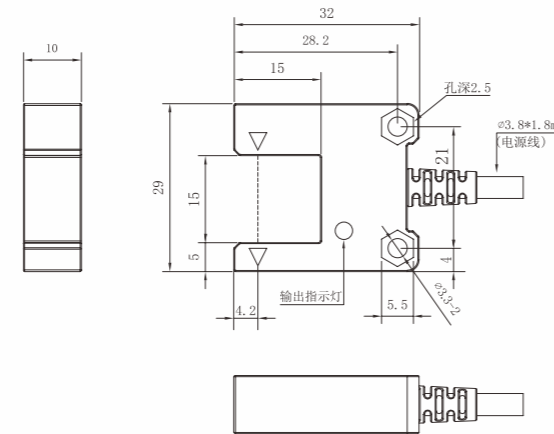
CK系列

DIMENSION DRAWING 外形尺寸图

PU-10N



PU-15N

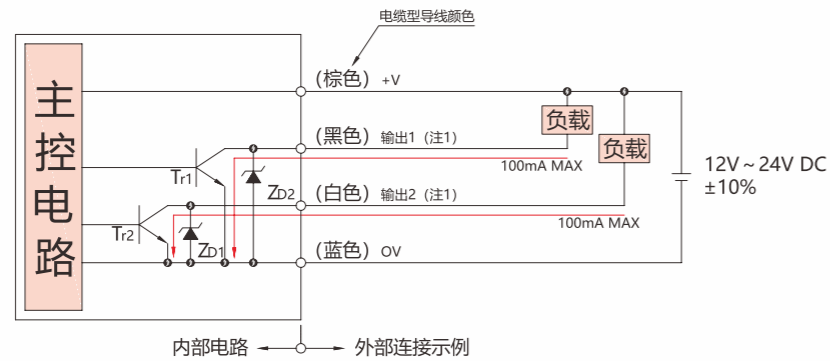


备注

BOJKE

PRODUCT WIRING DIAGRAM 产品接线图

NPN输出



(注1)：对不使用的输出线，请务必进行绝缘处理。

符号：
ZD1、ZD2：电涌吸收齐纳二极管
Tr1、Tr2：NPN输出晶体管

经济型光纤

光纤放大器

标签传感器

压力开关传感器

条码/二维码扫码器

光电传感器

接近传感器

环形接近开关

安全光幕

磁性开关

K24系列

67系列

PU系列

SPY系列

WR系列

BG系列

M18系列

BS系列

BL系列

CK系列

经济型光纤

光纤放大器

标签传感器

压力开关传感器

条码/二维码扫码器

光电传感器

接近传感器

环形接近开关

安全光幕

磁性开关

K24系列

67系列

PU系列

SPY系列

WR系列

BG系列

M18系列

BS系列

BL系列

CK系列