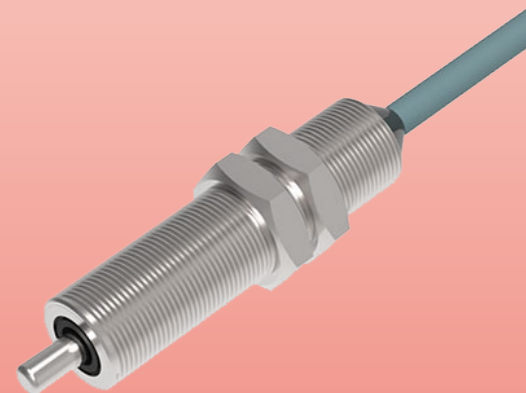


接触式传感器

CONTACT SENSOR

特性

- 低至0.6N.M的操作力
- 重复使用次数可达千万次



PRODUCT CATEGORY 产品类别

种类	出线式	
外观		
型号	NPN 常开	TS-089
	PNP 常开	TS-089P
工作电压	5~24VDC	
连接方式	3芯电缆线直径2.8mm; 线长3米	
位置重复精度	±0.001mm	
行程	3mm	
操作力	0.6N	
动作前的移动PT	0.5~0.9mm	
回差MD	0.1mm以下	
动作频率	120次/分钟	
输出电流	10mA	
消耗电流	≤10mA	
指示灯	输出时灯亮	
耐压强度	AC1000V 1分钟	
绝缘强度	250VDC ≥20MQ	
环境温湿度	20C~+85C(无冻结) 20%~95%RH(无凝结)	
安装	M8螺母安装转矩5N·m	
防护等级	IP67	

接触式传感器

经济型光纤

光纤放大器

标签/液位传感器

压力传感器

激光位移传感器

光电传感器

颜色传感器

接近传感器

安全光幕

磁性传感器

S系列

SR系列

SQ系列

SN系列

SG系列

HO系列

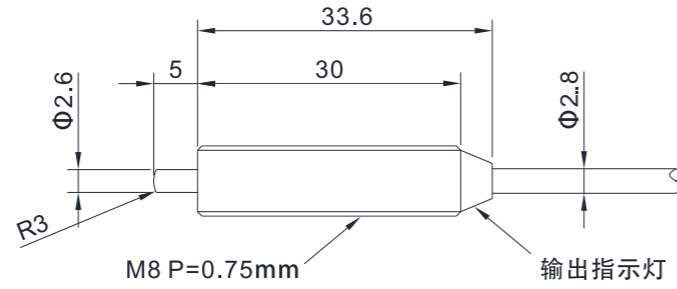
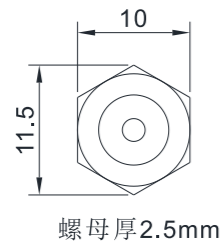
CR/CQ系列

TS系列

DIMENSION DRAWING 外形尺寸图

PRODUCT WIRING DIAGRAM 产品接线图

TS



经济型光纤

光纤放大器

标签/液位传感器

压力传感器

激光位移传感器

光电传感器

颜色传感器

接近传感器

安全光幕

磁性传感器

S系列

SR系列

SQ系列

SN系列

SG系列

HO系列

CR/CQ系列

TS系列

经济型光纤

光纤放大器

标签/液位传感器

压力传感器

激光位移传感器

光电传感器

颜色传感器

接近传感器

安全光幕

磁性传感器

S系列

SR系列

SQ系列

SN系列

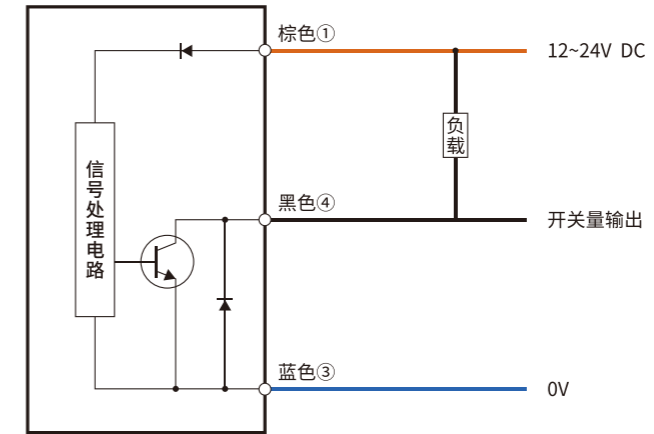
SG系列

HO系列

CR/CQ系列

TS系列

NPN输出



PNP输出

